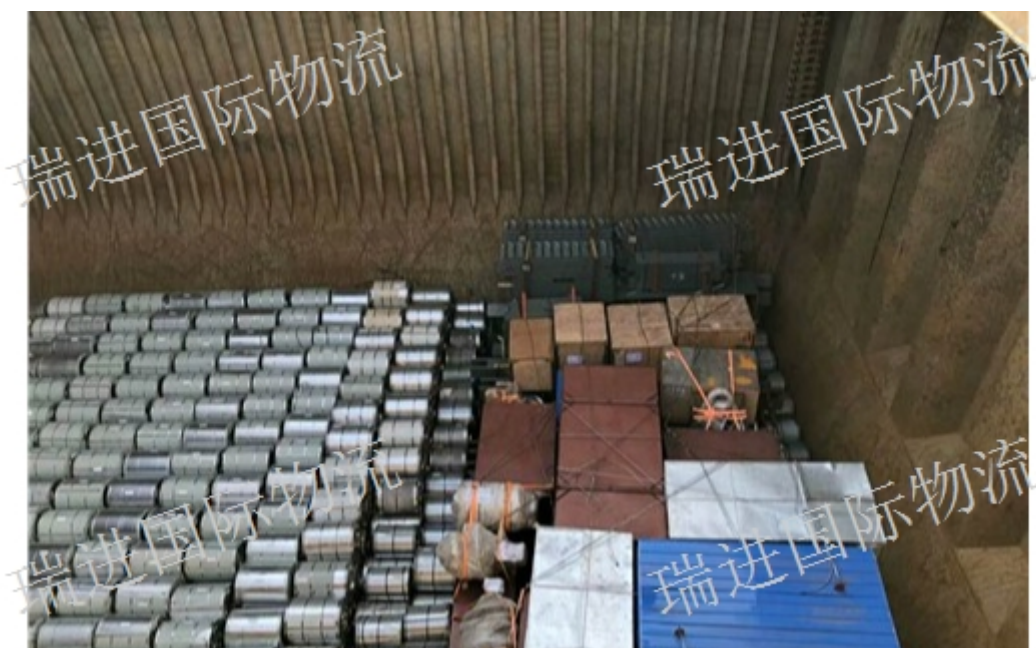


# 贵州机械进口

发布日期：2025-09-22

指数特征中国（上海）进口贸易海运指数具有鲜明特点和独特优势。一是指数时效性强，指数在每月5日左右发布，反映上一个月进口海运贸易量变化情况；二是指数信息量大，指数实时反映上海口岸从全球各大洲不同区域分国别进口海运贸易量的变化，及时动态\*\*贸易市场情况；三是指数数据采集模式创新，运用大数据构建指标模型、量化进口海运贸易市场结构。指数监测分析从2017年1月至今指数数据分析，指数具有较强的准确性、及时性和敏感性。1. 指数反映了我国进口贸易海运量的变化情况。近年来，随着中国坚定不移地主动放开国内市场，进口贸易飞速发展，占外贸运输量、外贸额比重日益凸出。2017年1月至2018年10月，中国（上海）进口贸易海运指数综合指数呈现总体回升走势，基本和我国进口贸易额数据走势一致（见下图）。据海关统计，2017年，中国进口总值达18410亿美元，同比增长，增速创近五年较大值；2018年1-10月，我国进口总值17906亿美元，同比增长，增速进一步提高。进口，就选上海瑞进国际物流有限公司，欢迎客户来电！贵州机械进口



海运船公司收附加费航运附加费大致有以下几种：因商品特点不同而加收的附加费，如超重附加费、超长附加费、理舱费、洗舱费等。因港口不同而加收的附加费，如港口拥挤附加费、选港费、直航附加费、绕航附加费等。因其它原因而临时增加的附加费，如燃油附加费、货币贬值附加费、综合费率上涨附加费、临时风险附加费、旺季附加费、冰冻附加费等。航运附加费名目繁多，远不止上述这几种。值得注意的是，有些附加费，例如港口拥挤附加费，占运费的比例很大，与基本运费相比，少则百分之十，多则达100，甚至两倍以上。因此，在计算运费时，一定要重视对附加费的计算，以免造成不必要的损失。贵州机械进口进口，就选上海瑞进国际物流有限公司，用户的信赖之选，欢迎您的来电哦！



瑞进小编给您分享关于国际海运时如何包装行李注意事项随着我国经济的发展，许多的国民开始不断的走出国门，到世界各地工作留学亦或是移民搬家，移民出国行李托运一般就意味着需要将大量的个人物品或价值较高的物品进行托运。但是对于国际行李海运，海运行李出国，人们都存在很大的疑惑，到底需要用怎样的托运方式才能将行李安全的托运到国外，怎样才能节省国际行李托运的费用，怎样才能省时，便捷的完成整个国际行李托运的流程。瑞进小编给您分享关于国际海运时如何包装行李注意事项随着我国经济的发展，许多的国民开始不断的走出国门，到世界各地工作留学亦或是移民搬家，移民出国行李托运一般就意味着需要将大量的个人物品或价值较高的物品进行托运。但是对于国际行李海运，海运行李出国，人们都存在很大的疑惑，到底需要用怎样的托运方式才能将行李安全的托运到国外，怎样才能节省国际行李托运的费用，怎样才能省时，便捷的完成整个国际行李托运的流程。

物运输媒体有消息称，5月24号，也就是3天后，印度较大的集装港口孟买的贾瓦哈拉尔尼赫鲁港JNPT预计将举行\*\*\*。若报道属实JNPT的员工都同意5月24开始举。由于贾瓦哈拉尔尼赫鲁港JNPT是印度较大的港口，同时也是全球排名第28位的大集装箱港口，因此\*\*\*造成的影响波及范围较大，有货出到印度的外贸、货代人，请特别注意，如果\*\*\*真的进行了！届时港口运作瘫痪，货物运输有可能受\*\*\*影响延迟，甚至货物可能会被拍卖或弃货！船公司达飞出公告预警客户风险进口，就选上海瑞进国际物流有限公司，用户的信赖之选，欢迎您的来电！



进口化妆品分类解析：总体来讲，化妆品分为特殊用途化妆品和普通用途化妆品两大类；其中，特殊用途化妆品为育发、染发、烫发、脱毛、\*\*\*、健美、除臭、、防晒功能的产品，所对应的进口化妆品税则号不同，海关监管条件也不同。化妆品进口的流程：1、进口普通化妆品的备案审批程序：需经过样品检验、整理备案审批材料、申请备案审批、材料审核、核发备案审批凭证等程序。2、进口特殊化妆品审批程序：需经过样品检验、整理备案审批材料、申请审批、材料审评、核发审批批件等程序。上海瑞进国际物流有限公司为您提供进口，欢迎您的来电！贵州机械进口

进口，就选上海瑞进国际物流有限公司，让您满意，有想法可以来我司咨询！贵州机械进口

现在国际海运由于这些卓有成效对话的结果，我将推迟对3月1日上调中国输美商品关税的计划。如果双方能够取得更多进展，我和\*\*\*计划在海湖庄园举办峰会，签订协议。”

据了解，此次不提高加征关税税率的，国际海运为美国自2018年9月24日起对华加征10%关税的2000亿美元商品。此前，特朗普曾经威胁说，如若3月2日后期限前不能达成协议，将对上述2000亿美元商品征收的关税从10%提升到25%。

除了上述2000亿美元商品外，2018年7月6日和8月23日，美国已分别对340亿美元和160亿美元中国输美产品加征25%的关税。

以上是上海瑞进国际物流有限公司给您带来关于国际海运中对于美宣布不提高2000亿美元中国输美商品加征关税税率相关内容.如有国际海运，国际空运，需求欢迎致电我司。贵州机械进口

上海瑞进国际物流有限公司拥有道路货物运输（普通货运，除危险化学品），国内货物运输代理，海上国际货物运输代理，陆路国际货物运输代理，航空国际货物运输代理，从事货物进出口及技术进出口业务，仓储服务（除危险化学品），装卸服务，五金交电，电子产品，汽摩配件，建筑装潢材料，日用百货销售。【依法须经批准的项目，经相关部门批准后方可开展经营活动】等多项业务，主营业务涵盖国际海运，国际空运，整箱出口，拼箱海运出口。公司目前拥有专业的技术员工，为员工提供广阔的发展平台与成长空间，为客户提供高质的产品服务，深受员工与

客户好评。诚实、守信是对企业的经营要求，也是我们做人的基本准则。公司致力于打造高品质的国际海运，国际空运，整箱出口，拼箱海运出口。一直以来公司坚持以客户为中心、国际海运，国际空运，整箱出口，拼箱海运出口市场为导向，重信誉，保质量，想客户之所想，急用户之所急，全力以赴满足客户的一切需要。